

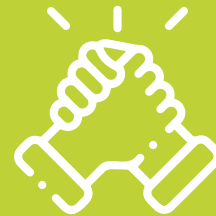
(Be)leef in de wijk

Hoe zorg je ervoor dat je samenwerkingsrelaties duurzaam zijn? Maak het contact persoonlijk en zorg voor een professionele houding!

Deze informatiekaart geeft tips voor het onderhouden van samenwerkingsrelaties.

Uit het project '(Be)Leef in de wijk' blijkt dat dat persoonlijk contact en de professionele houding worden gewaardeerd in een samenwerkingsrelatie. Een samenwerkingsrelatie vraagt om investering en onderhoud. Uit de onderzoeksresultaten kwam naar voren dat zorgverleners in de eerstelijns het regelmatig contact op prijs stellen. Samenwerkingspartners vinden het prettig om op de hoogte te blijven van de vorderingen van de doorverwezen cliënt en of de doorverwijzing succesvol was

Informatie kaart 4: Duurzame samenwerking



Tips voor een duurzame samenwerking

Denk bij het onderhouden van het contact met je samenwerkingspartner aan het volgende:

- Zorg voor een win-win situatie. Maak een sociale kaart en zoek hierin voor jouw samenwerkingspartners en doorverwijzers. Onderzoek waar zij hulp bij nodig hebben. Op deze manier kun je beter nadruk leggen op vakgebieden of problematiek waar jouw potentiële doorverwijzer of samenwerkingspartner iets aan heeft.
- Bouw ruimte in je agenda in om je netwerk te onderhouden door bijvoorbeeld terugkoppelingen te kunnen geven of nog eens een telefonische afspraak in te plannen om elkaar laagdrempelig op de hoogte te houden van de lopende zaken of mogelijk nieuwe ontwikkelingen.
- Bied een workshop aan om je te presenteren aan jouw samenwerkingspartners. Benadruk daarin waarom mensen bij jouw in behandeling gaan, leg uit wanneer mensen voor vaktherapie kiezen als behandeling en gebruik een casusvoorbeeld, verhalende voorbeelden herkenbaar zijn en beter bekijken (zie informatiekaart 1).
- Houdt korte lijntjes. Breng achteraf verslag uit over je werkzaamheden. Dit houdt in, als een behandeltraject ten einde is dan laat dit aan de huisarts weten. Ook als een traject tijdelijk stopt of midden in een behandeltraject is het voor een huisarts van belang te weten hoe het traject verloopt en wat de mogelijke prognose is. Dit zorgt er op zijn beurt ook weer voor dat je op het netvlies blijft voor de doorverwijzer.

In de [Vlog 'Duurzame samenwerking'](#) wordt nog iets verder ingegaan op het onderhouden van een duurzame samenwerking met een samenwerkingspartner.

"criteria voor het aangaan en blijven samenwerking zijn voor mij samen afstemmen, passende bij onze beroepscode en mogelijkheden zien om van elkaar te leren (Psycholoog, bekend met vaktherapie)."

"elkaar organisch leren kennen, per toeval, in zelfde gebouw zitten bijvoorbeeld. Maar elkaar zien en een klik voelen is belangrijk (Klinisch psycholoog, bekend met vaktherapie)."